

ÉNERGIES RENOUVELABLES COMPARATIF DE PRODUCTION

Pour une consommation finale équivalente (alimentation de 13 500 foyers en électricité hors chauffage), le dimensionnement d'un projet (puissance, investissement, emprise au sol) sera différent d'une énergie renouvelable à une autre.

1 PARC DE 5 ÉOLIENNES

15 000 kW de puissance
7 500 m² d'emprise au sol
21 millions d'€ investis
2,6 millions d'€ de recettes annuelles pour l'exploitant
150 000 € de fiscalité annuelle pour les collectivités

8 UNITÉS DE MÉTHANISATION

Pour 1 unité de méthanisation type :
550 kW de puissance
20 000 m² d'emprise au sol
5,3 millions d'€ investis
1,2 millions d'€ de recettes annuelles pour l'exploitant

306 TOITURES PHOTOVOLTAÏQUES

Pour 1 projet photovoltaïque toiture type :
100 kW de puissance
550 m² d'emprise au sol
110 000 € investis
13 500 € de recettes annuelles pour l'exploitant

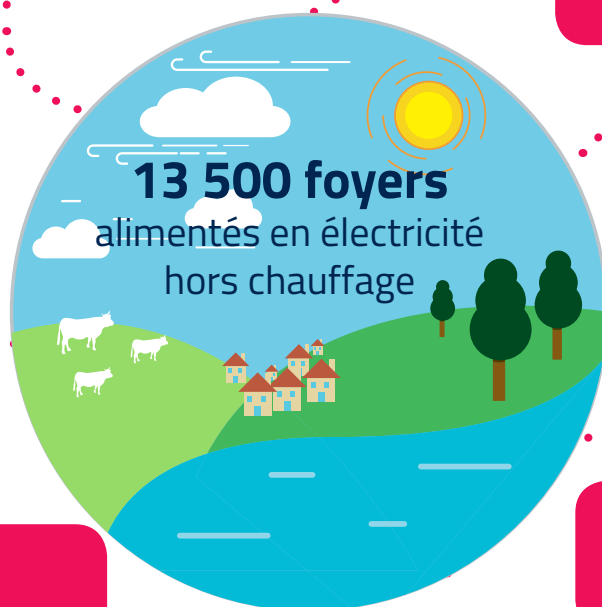
1 PARC PHOTOVOLTAÏQUE SOL

25 000 kW de puissance
400 000 m² d'emprise au sol
25 millions d'€ investis
1,1 millions d'€ de recettes annuelles pour l'exploitant
250 000 € de fiscalité annuelle pour les collectivités

137 CENTRALES HYDRAULIQUES

Pour 1 centrale hydraulique type :

70 kW de puissance
100 m² d'emprise au sol
515 000 € investis
42 000 € de recettes annuelles pour l'exploitant



Échelle de puissances :



ampoule basse consommation : 0,01 kW



ampoule : 0,06 kW



micro-ondes : 0,80 kW



sèche-cheveux : 2 kW



lave-linge : 3 kW



voiture électrique : 65 à 80 kW

Générateur participatif d'énergies en Côte-d'Or

SEML Côte-d'Or Énergies - 9A rue René Char - 21000 Dijon - 03 80 50 99 29 - direction@cotedor-energies.fr

