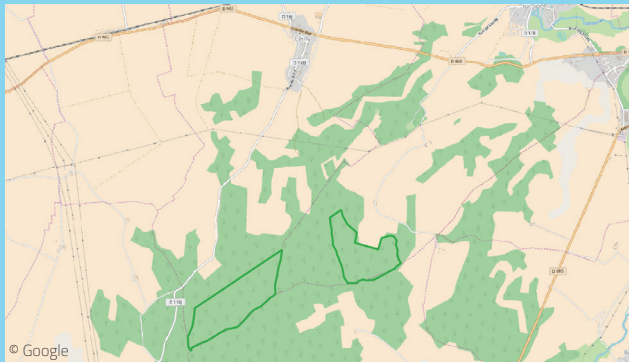


Fiche projet « Cerilly - Sainte-Colombe-sur-Seine »

Carte d'identité



Zone d'implantation potentielle

Données techniques :

6 éoliennes d'environ 3 MW
18 MW de puissance totale

Production annuelle :

40 000 kWh soit la consommation électrique de
14 000 foyers hors chauffage

Poste source :

Lieu : Chatillon-sur-Seine
Distance au parc éolien : 7 km
Capacité d'accueil réservée au titre du S3REnR qui reste à
affecter : 28 MW

Montant de l'investissement :

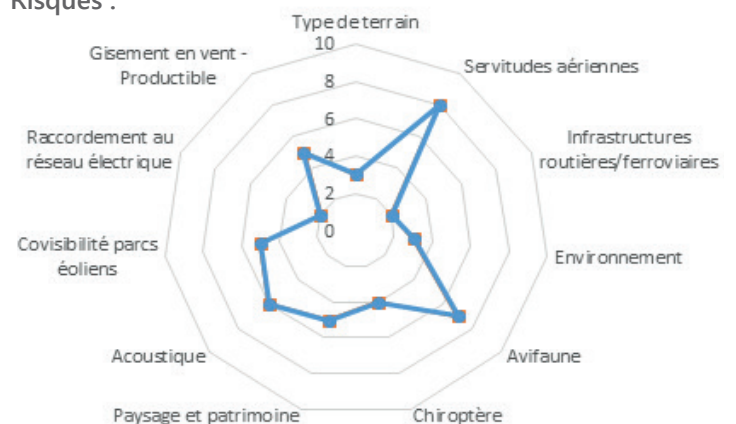
Environ 25 millions d'euros



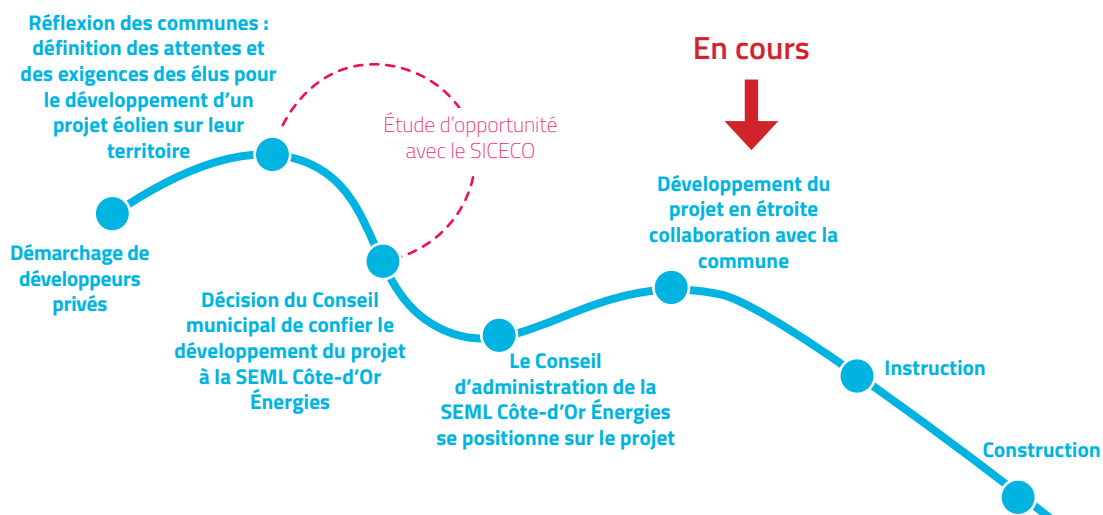
Avantages :

- Éloigné des bourgs
- Les mâts seront implantés uniquement sur des parcelles communales : retombées économiques plus importantes pour les communes (loyers), prise illégale d'intérêt impossible
- Poste source proche et capacité de raccordement disponible

Risques :



Calendrier :



Contact SEML Côte-d'Or Énergies : Mathieu Julien - 03 80 50 80 42