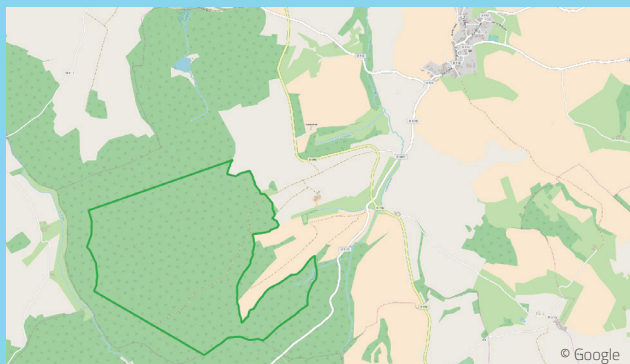


Fiche projet « Minot »

Carte d'identité



Zone d'implantation potentielle

Données techniques :

Nombre d'éoliennes : 5 de 3 MW

Puissance totale du parc : 15 MW

Production annuelle : 35 000 MWh soit la consommation électrique de 12 000 foyers hors chauffage

Poste source :

Lieu : Poiseul-La-Grange

Distance au parc éolien : 13 km

Capacité d'accueil réservée au titre du S3REnR qui reste à affecter : 15,8 MW

Montant investissement :

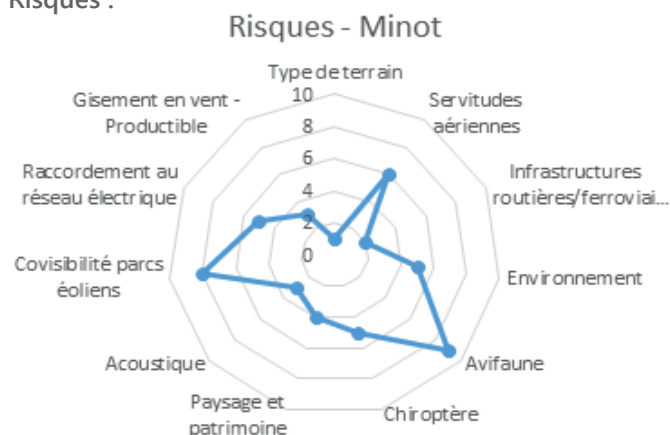
Environ 21 millions d'euros



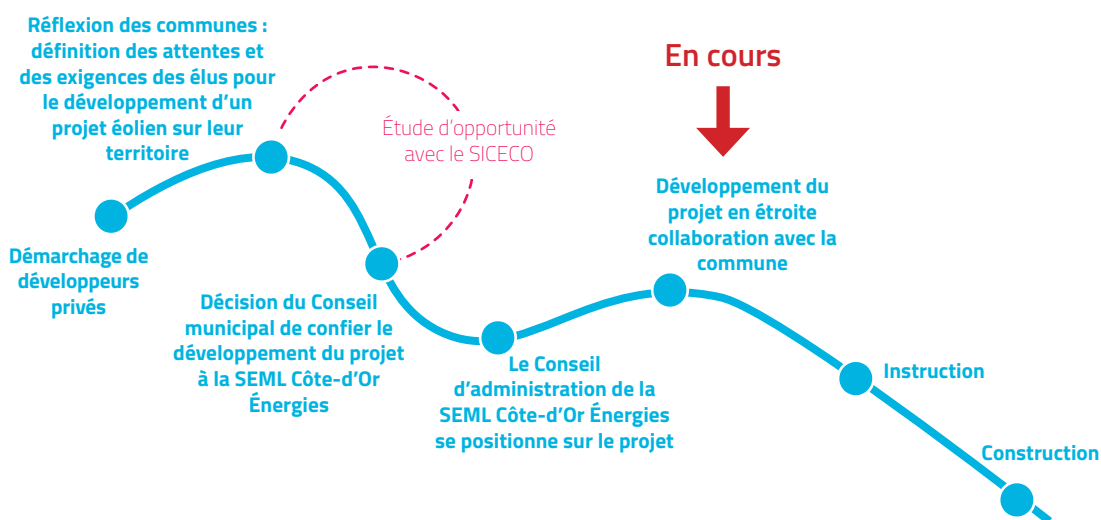
Avantages :

- Plus éloigné du bourg et donc des habitations
- Uniquement des parcelles communales : retombées économiques plus importantes pour la commune (loyer), prise illégale d'intérêt impossible
- Parc dans la continuité du parc d'Échalot
- Co visibilité inexistante avec l'église classée du village

Risques :



Calendrier :



Contact SEML Côte-d'Or Énergies : Mathieu Julien - 03 80 50 80 42