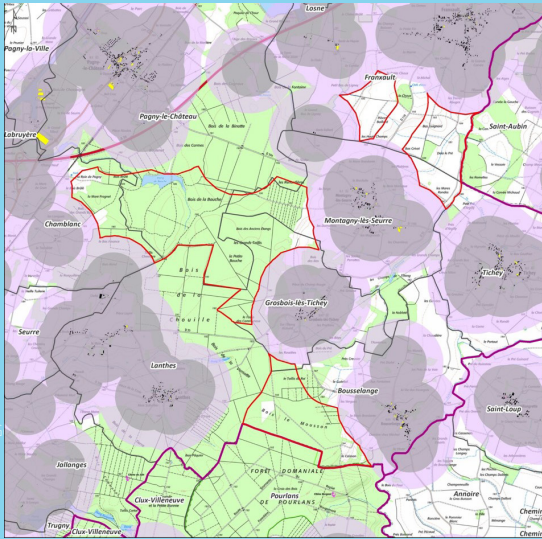


Fiche projet « Rives de Saône »

Carte d'identité



Données techniques :

- 6 éoliennes de 3 à 3,9 MW
- 23,4 MW de puissance cumulée installée maximale

Production annuelle

- 50 000 MWh soit la consommation électrique de 20 000 foyers hors chauffage

Poste source :

- Lieu : Pouilly-sur-Saône et/ou Champdivers
- Distance au parc éolien : 10-12 km
- Puissance restante sur les postes pour se raccorder : 40 MW

Montant investissement :

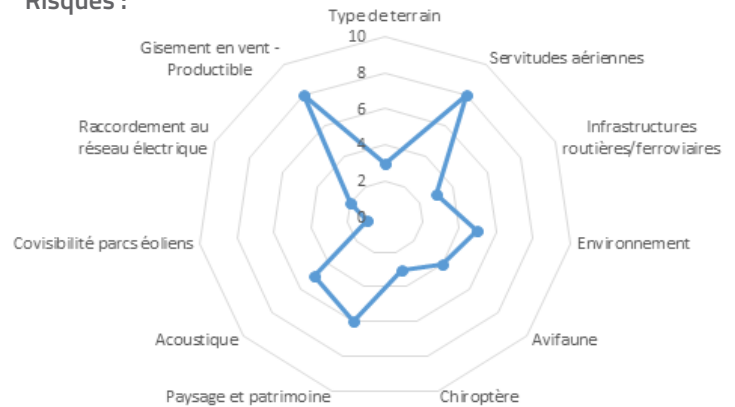
- Entre 30 à 40 millions d'euros



Avantages :

- Privilégier le foncier communal : retombées économiques plus importantes pour la commune (loyer)
- Distance aux habitations augmentée par rapport à la législation (800 mètres contre 500 mètres)

Risques :



Calendrier :

