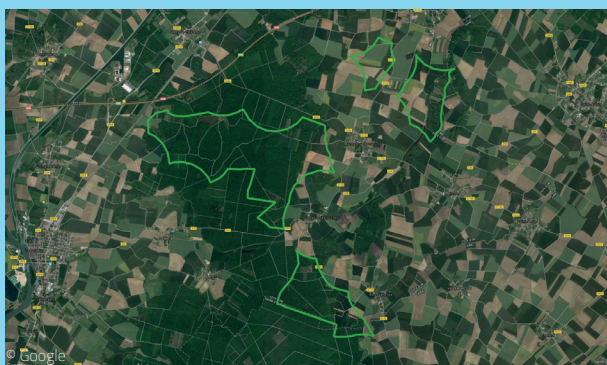


Fiche projet « Val de Saône »

Carte d'identité



Données techniques :

10 à 16 éoliennes de 2,5 MW
De 25 MW à 40 MW de puissance totale

Production annuelle

De 56 000 à 90 000 MWh soit la consommation électrique de 20 000 à 32 000 foyers hors chauffage

Poste source :

Lieu : Pouilly-sur-Saône et Champdivers
Distance au parc éolien : 9 km et 10 km
Capacité d'accueil réservée au titre du S3REnR qui reste à affecter : 40 MW ou 12 MW

Montant investissement :

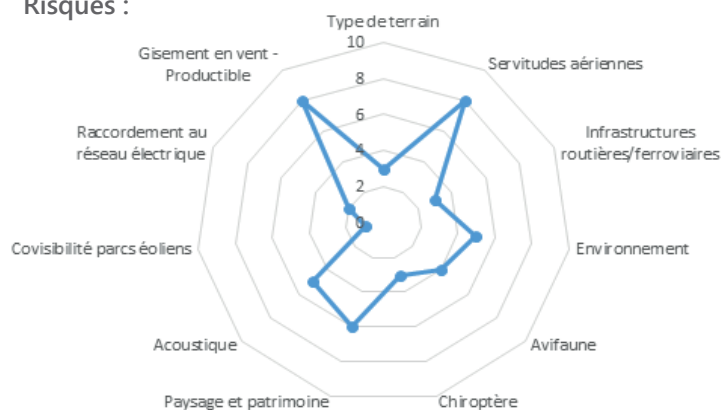
D'environ 35 à 56 millions d'euros



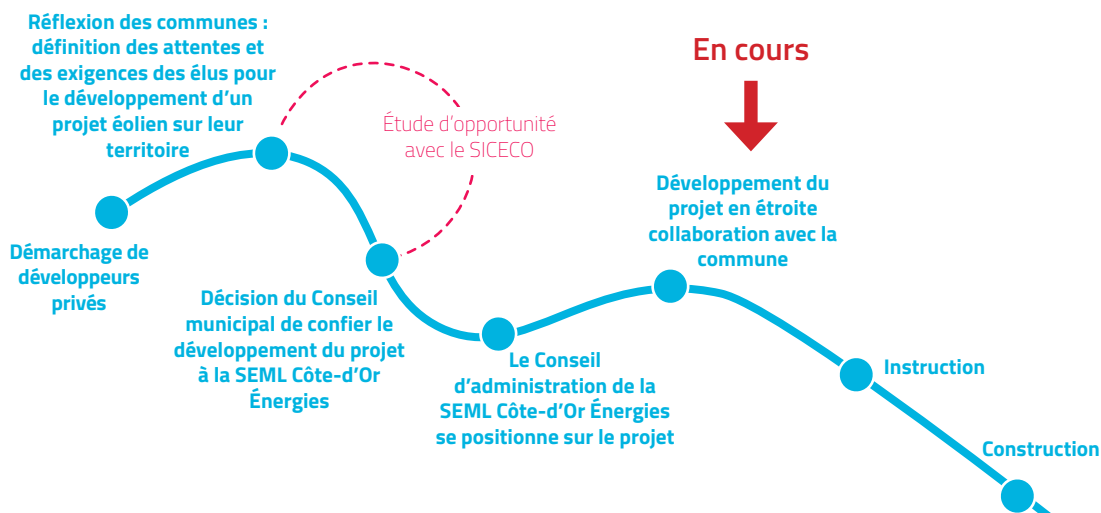
Avantages :

- Privilégier le foncier communal : retombées économiques plus importantes pour la commune (loyer), prise illégale d'intérêt impossible
- Distance aux habitations augmentée par rapport à la législation (800 mètres contre 500 mètres)

Risques :



Calendrier :



Contact SEML Côte-d'Or Énergies : Mathieu Julien - 03 80 50 80 42