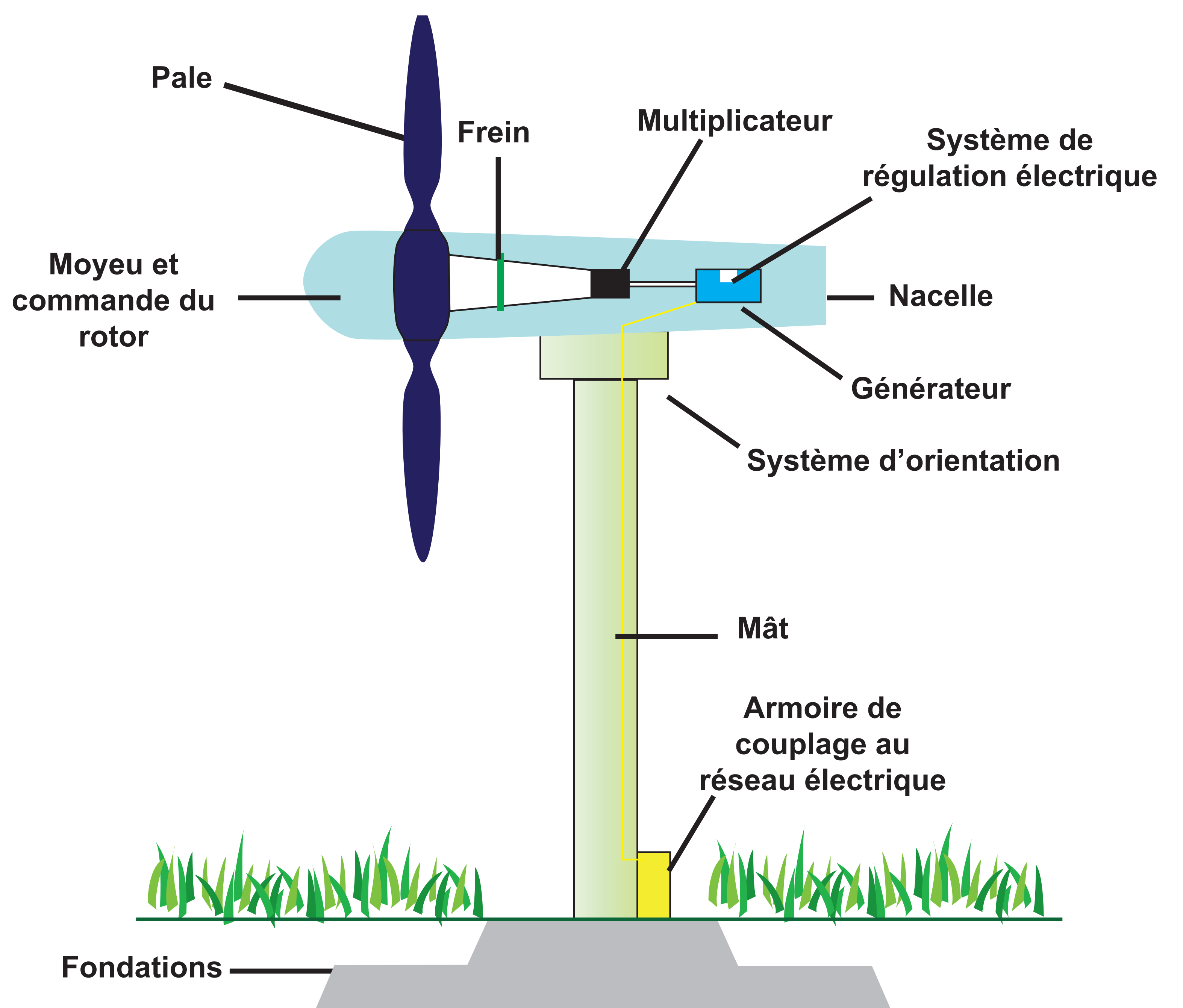
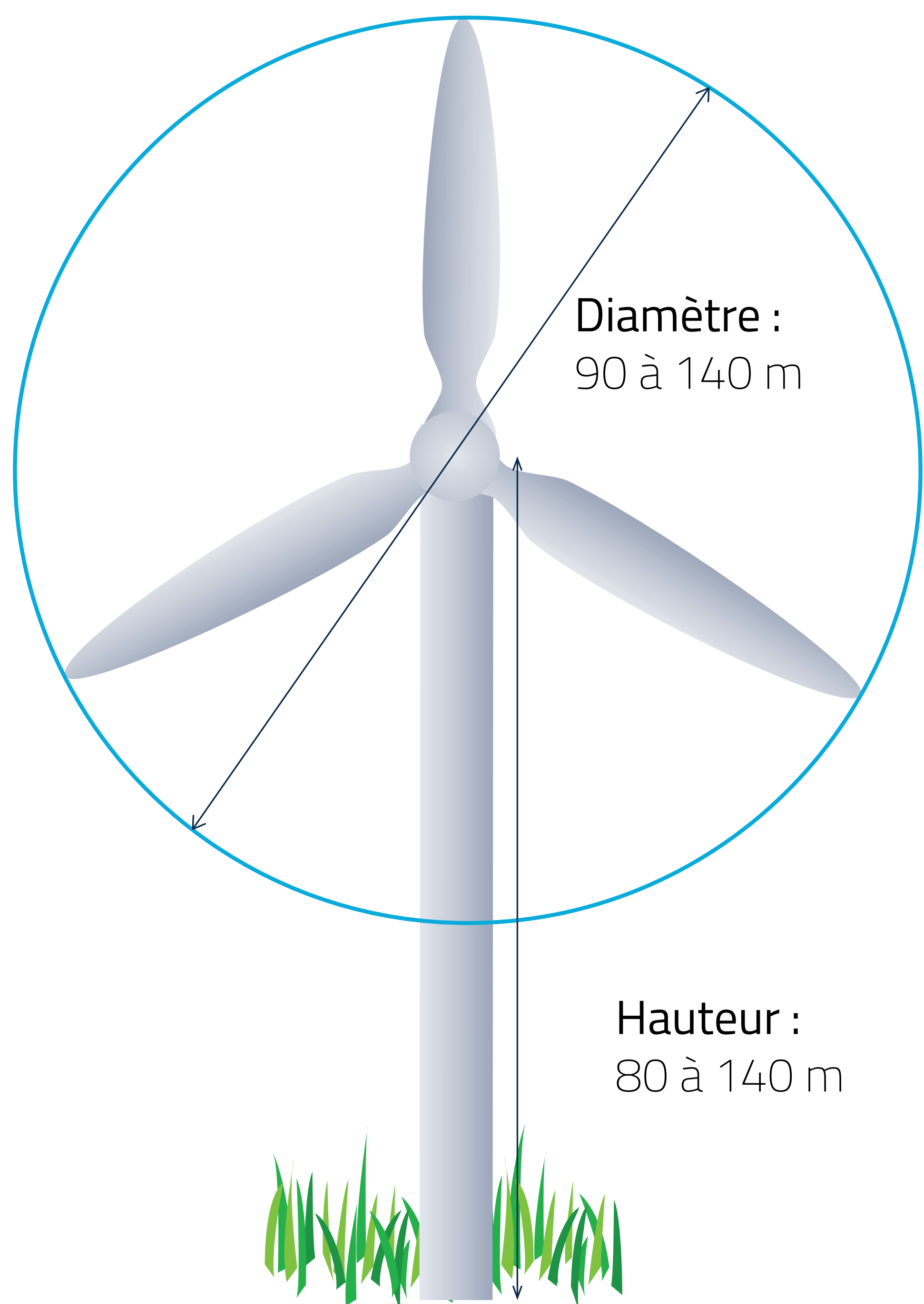


# L'ÉNERGIE ÉOLIENNE

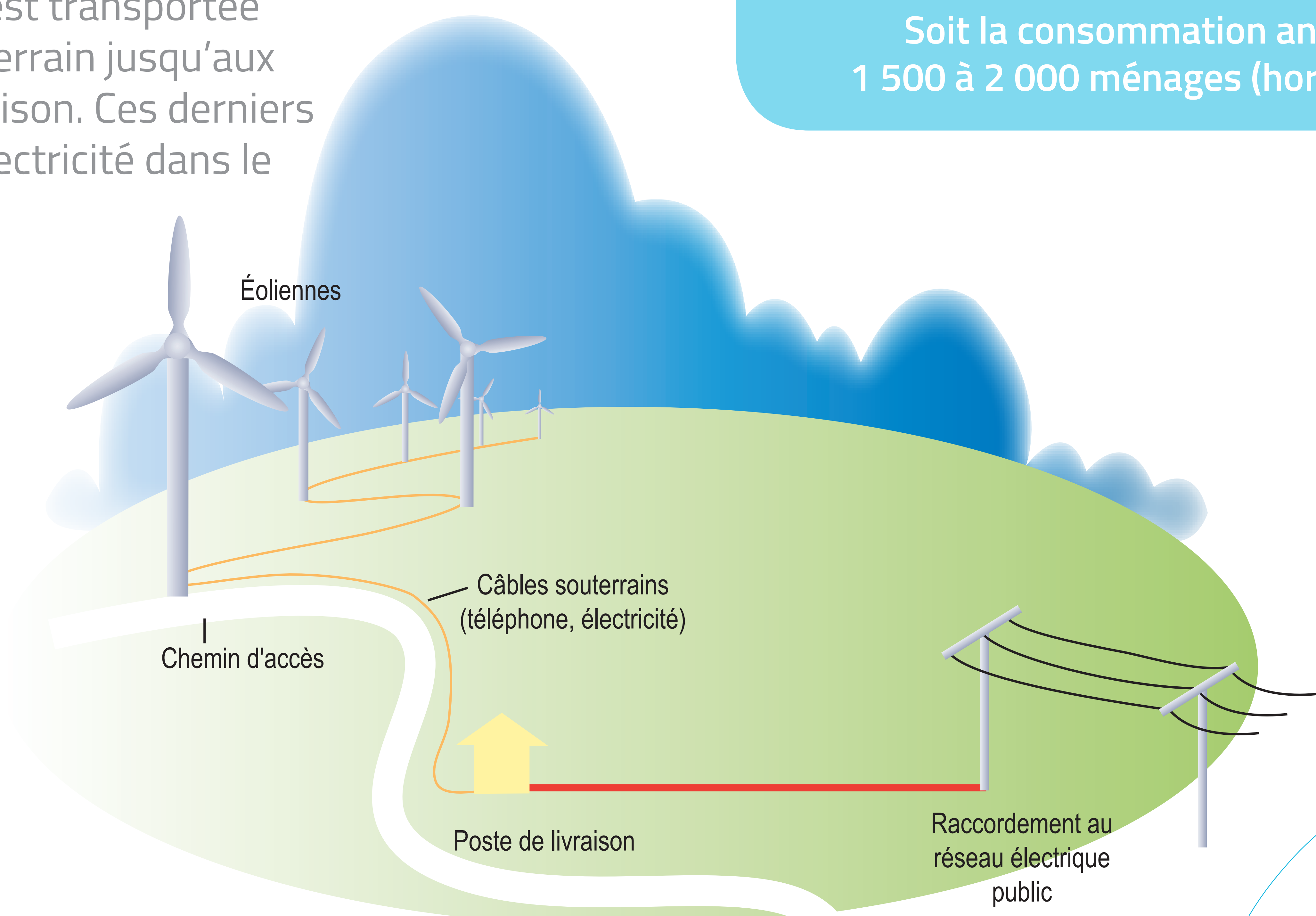
## Le fonctionnement d'une éolienne



Grâce à l'éolienne, l'énergie du vent est convertie en énergie mécanique, puis en électricité.

## Le fonctionnement d'un parc éolien

L'énergie électrique produite par les éoliennes est transportée par câble souterrain jusqu'aux postes de livraison. Ces derniers réinjectent l'électricité dans le réseau.



### Le saviez-vous ?

Puissance d'une éolienne : de 2 MW à 3,5 MW

Production annuelle moyenne d'une éolienne de 2,5 MW : de 5 000 000 kWh à 6 250 000 kWh

Soit la consommation annuelle de 1 500 à 2 000 ménages (hors chauffage)